

表 3 H30 系列

型号 Unit No	主要尺寸 Dimensions (mm)						适用轴承型号 Bearing No
	d	d1	B	d2	B2	B3	调心滚子轴承
H 3024	120	110	72	145	22	--	23024 k
H 3026	130	115	80	155	23	--	23026 k
H 3028	140	125	82	165	24	--	23028 k
H 3030	150	135	87	180	26	--	23030 k
H 3032	160	140	93	190	28	--	23032 k
H 3034	170	150	101	200	29	--	23034 k
H 3036	180	160	109	210	30	--	23036 k
H 3038	190	170	112	220	31	--	23038 k
H 3040	200	180	120	240	32	--	23040 k
H 3044	220	200	126	260	--	41	23044 k
H 3048	240	220	133	290	--	46	23048 K
H 3052	260	240	145	310	--	46	23052 K
H 3056	280	260	152	330	--	50	23056 K
H 3060	300	280	168	360	--	54	23060 K
H 3064	320	300	171	380	--	55	23064 K

H 3076	380	360	193	450	--	62	23076 K
H 3088	440	410	228	520	--	77	23088 K
H 3096	480	450	237	560	--	77	23096 K
H 30/530	530	500	265	630	--	90	230/530 K
H 30/600	600	560	289	700	--	97	230/600 K
H 30/670	670	630	324	780	--	102	230/670 K
H 30/750	750	710	356	870	--	112	230/750 K
H 30/850	850	800	380	980	--	115	230/850 K
H 30/950	950	900	420	1080	--	125	230/950 K
H 30/1060	1060	1000	447	1200	--	125	230/1060 K

表 7 H39 系列

型 号 Unit No	主 要 尺 寸 Dimintions (mm)						适用轴承型号 Bearing No
	d	d1	B	d2	B2	B3	调心滚子轴承
H 3924	120	110	60	145	22	--	--
H 3926	130	115	65	155	23	--	--
H 3928	140	125	66	165	24	--	--
H 3930	150	135	76	180	26	--	--
H 3932	160	140	78	190	28	--	--
H 3934	170	150	79	200	29	--	--
H 3936	180	160	87	210	30	--	--
H 3938	190	170	89	220	31	--	--
H 3940	200	180	98	240	32	--	--
H 3944	220	200	96	260	--	41	23944 K
H 3948	240	220	101	290	--	46	23948 K
H 3952	260	240	116	310	--	46	23952 K
H 3956	280	260	121	330	--	50	23956 K
H 3960	300	280	140	360	--	54	23960 K
H 3964	320	300	140	380	--	55	23964 K
H 3968	340	320	144	400	--	58	23968 K
H 3972	360	340	144	420	--	58	23972 K
H 3976	380	360	164	450	--	62	23976 K
H 3980	400	380	168	470	--	66	23980 K
H 3984	420	400	168	490	--	66	23984 K
H 3988	440	410	189	520	--	77	23988 K
H 3992	460	430	189	540	--	77	23992 K
H 3996	480	450	200	560	--	77	23996 K
H 39/500	500	470	208	580	--	85	239/500 K
H 39/530	530	500	216	630	--	90	239/530 K
H 39/560	560	530	227	650	--	97	239/560 K
H 39/600	600	560	239	700	--	97	239/600 K
H 39/630	630	600	254	730	--	97	239/630 K
H 39/670	670	630	264	780	--	102	239/670 K
H 39/710	710	670	286	830	--	112	239/710 K
H 39/750	750	710	291	870	--	112	239/750 K
H 39/800	800	750	303	920	--	112	239/800 K
H 39/850	850	800	308	980	--	115	239/850 K
H 39/900	900	850	326	1030	--	125	239/900 K
H 39/950	950	900	344	1080	--	125	239/950 K
H 39/1000	1000	950	358	1140	--	125	239/1000 K
H 39/1060	1060	1000	372	1200	--	125	239/1060 K

## ● MSR型

特征：

材质：DIN C45(欧标), JIS S45C  
(日标), KS S45C(韩标)

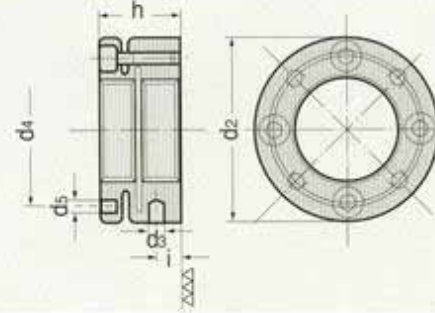
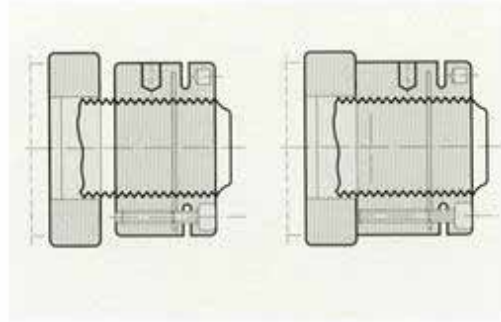
硬度:HRC 22~25

螺母等级:精密级

螺母表面平面度:±0.007

优点：

1. 预载和张力的可调
2. 耐震动(冲击、摆动)



单位:mm

零件号	尺寸						孔数	螺纹&螺距			轴向负载 (kgf-cm)	定位螺钉 扭矩(kgf-cm)	重量 (g)
	d <sub>e</sub>	d <sub>s</sub>	d <sub>4</sub>	d <sub>5</sub>	h	i		螺纹&长度	螺栓数	扭矩(kgf-cm)			
MSR 16 × 1.5	34	4	24.5	4.3	18	5	4	M4 × 1.2	4	0.29	340	0.29	80
MSR 18 × 1.5	36	4	26.5	4.3	18	5	4	M4 × 1.2	4	0.29	370	0.29	87
MSR 20 × 1.5	40	4	30.5	4.3	18	5	4	M4 × 1.2	4	0.29	400	0.29	107
MSR 22 × 1.5	40	4	30.5	4.3	18	5	4	M4 × 1.2	4	0.29	420	0.29	100
MSR 24 × 1.5	42	4	32.5	4.3	18	5	4	M4 × 1.2	4	0.29	440	0.29	107
MSR 25 × 1.5	46	5	36.5	4.3	20	6.5	4	M4 × 1.2	4	0.29	450	0.29	137
MSR 28 × 1.5	46	5	38.5	4.3	20	6.5	4	M4 × 1.2	4	0.29	480	0.29	136
MSR 30 × 1.5	48	5	40.5	4.3	20	6.5	4	M4 × 1.2	4	0.29	500	0.29	141
MSR 32 × 1.5	50	5	42.5	4.3	22	7	4	M4 × 1.6	4	0.29	520	0.29	163
MSR 35 × 1.5	53	5	45.5	4.3	22	7	4	M4 × 1.6	4	0.29	550	0.29	175
MSR 38 × 1.5	58	5	48.5	4.3	22	7	4	M4 × 1.6	4	0.29	580	0.29	212
MSR 40 × 1.5	58	5	50.5	4.3	22	7	4	M4 × 1.6	4	0.29	600	0.29	195
MSR 42 × 1.5	60	5	52.5	4.3	22	7	4	M4 × 1.6	4	0.29	620	0.29	204
MSR 45 × 1.5	68	6	58	4.3	22	6.5	6	M4 × 1.6	6	0.29	1,070	0.29	288
MSR 48 × 1.5	68	6	59.5	4.3	25	9	6	M4 × 1.8	6	0.29	1,180	0.29	294
MSR 50 × 1.5	70	6	61.5	4.3	25	9	6	M4 × 1.8	6	0.29	1,250	0.29	303
MSR 52 × 1.5	70	6	63.5	4.3	25	9	6	M4 × 1.8	6	0.29	1,300	0.29	314
MSR 55 × 1.5	75	6	66.5	4.3	25	9	6	M4 × 1.8	6	0.29	1,410	0.29	327
MSR 58 × 1.5	82	6	72.5	5.3	28	9	6	M5 × 1.8	6	0.6	2,100	0.6	446
MSR 60 × 1.5	84	6	74.5	5.3	28	9	6	M5 × 1.8	6	0.6	2,200	0.6	470
MSR 62 × 1.5	86	6	76.5	5.3	28	10.5	6	M5 × 2.0	6	0.6	2,310	0.6	505
MSR 65 × 1.5	88	6	78.5	5.3	28	10.5	6	M5 × 2.0	6	0.6	2,470	0.6	500
MSR 68 × 1.5	95	8	83	5.3	28	9.5	6	M5 × 2.0	6	0.6	2,620	0.6	625
MSR 70 × 1.5	95	8	85	5.3	28	9.5	6	M5 × 2.0	6	0.6	2,730	0.6	536
MSR 72 × 1.5	98	8	86	6.4	28	8.5	6	M6 × 2.0	6	1.0	3,640	1.0	626
MSR 75 × 1.5	100	8	88	6.4	28	8.5	6	M6 × 2.0	6	1.0	3,750	1.0	623
MSR 80 × 2	110	8	95	6.4	32	11	6	M6 × 2.2	6	1.0	3,900	1.0	890
MSR 85 × 2	115	8	100	6.4	32	11	6	M6 × 2.2	6	1.0	4,000	1.0	963
MSR 90 × 2	120	8	108	6.4	32	11	6	M6 × 2.2	6	1.0	4,200	1.0	1,020
MSR 95 × 2	125	8	113	6.4	32	11	6	M6 × 2.2	6	1.0	4,350	1.0	1,050
MSR 100 × 2	130	8	118	6.4	32	11	6	M6 × 2.2	6	1.0	4,500	1.0	1,100
MSR 105 × 2	135	8	123	6.4	32	11	6	M6 × 2.2	6	1.0	4,650	1.0	1,150
MSR 110 × 2	140	8	128	6.4	32	11	6	M6 × 2.2	6	1.0	4,800	1.0	1,210
MSR 115 × 2	145	8	133	6.4	36	13	6	M6 × 2.5	6	1.0	4,950	1.0	1,430
MSR 120 × 2	155	8	140	6.4	36	13	6	M6 × 2.5	6	1.0	5,100	1.0	1,740
MSR 125 × 2	160	8	148	6.4	36	13	6	M6 × 2.5	6	1.0	5,250	1.0	1,820
MSR 130 × 3	165	8	153	6.4	36	13	6	M6 × 2.5	6	1.0	5,450	1.0	1,940
MSR 140 × 3	180	10	165	6.4	36	12	8	M6 × 2.5	8	1.0	5,700	1.0	2,395
MSR 150 × 3	190	10	175	6.4	36	12	8	M6 × 2.5	8	1.0	6,000	1.0	2,480
MSR 160 × 3	205	10	185	8.4	40	14	8	M8 × 3.0	8	2.5	6,300	2.5	3,360
MSR 170 × 3	215	10	195	8.4	40	14	8	M8 × 3.0	8	2.5	6,650	2.5	3,580
MSR 180 × 3	230	10	210	8.4	40	14	8	M8 × 3.0	8	2.5	7,000	2.5	4,110
MSR 190 × 3	240	10	224	8.4	40	14	8	M8 × 3.0	8	2.5	7,300	2.5	4,330
MSR 200 × 3	245	10	229	8.4	40	14	8	M8 × 3.0	8	2.5	7,600	2.5	4,410